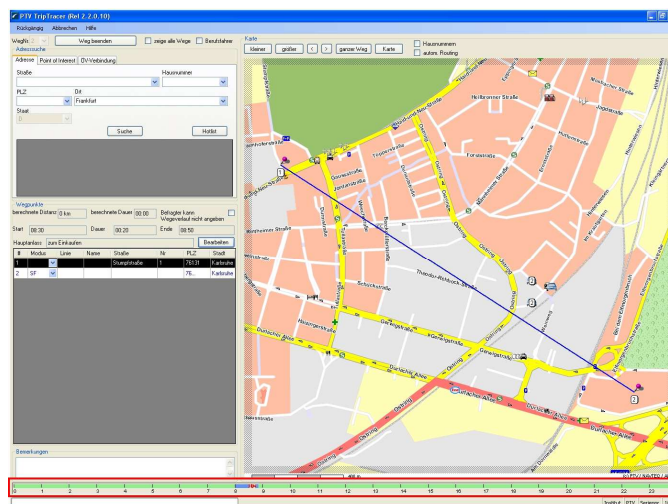


Trip Tracer

Inhalt

- Das Softwareprodukt ermöglicht die präzise Erfassung von zurückgelegten Wegen im Rahmen von Haushaltsbefragungen (Face-to-Face-Erfassung (direkte Abstimmung mit dem Kunden am Rechner) oder CATI (Computer Aided Telephone Interview))
- direkte Eingabe und Validierung der Routen im Rahmen eines Interviews
- Datenführung in Echtzeit
- Suchfunktion (Adressen, POI)
- Nachverfolgung mit verschiedenen Modi: Selbstfahrer, Mitfahrer, ÖPNV Straße, ÖPNV Schiene
- Die individuelle Anpassung an unterschiedlichen Gegebenheiten einer Studie ist möglich
- An die speziellen Anforderungen angepasstes Werkzeug, ermöglicht zahlreiche weiterführende Analysen und Weiterverarbeitungen (z. B. Verschneidungen)
- Der Trip Tracer ist von der PTV AG entwickelt worden und wird von DDS vertrieben



Anwendungsbereiche

Marktforschung/Werbebranche, Bewertung von Außenwerbeflächen, Standortbewertung und -planung, Verkehrsanalysen

Trip Tracer

Integrierte Daten

- Hintergrundkarte Europa
- Straßennetz Digital Data Streets (NAVTEQ): 6,5 Millionen Straßen (Datenbestand Deutschland)
- 220.000 Points of Interest
- DDS Schienenverkehr (inkl. Haltestellen), an die speziellen Anforderungen des Trip Tracers angepasst

Aktualisierung der Daten Für Projekte werden dem Trip Tracer die jeweils aktuellen Daten zugrunde gelegt.

Systemanforderungen 32-Bit-Windows-Systeme (NT/2000/XP)

Preise Preise und weiterführende Informationen erhalten Sie gerne auf Anfrage.