

# MapInfo Professional®

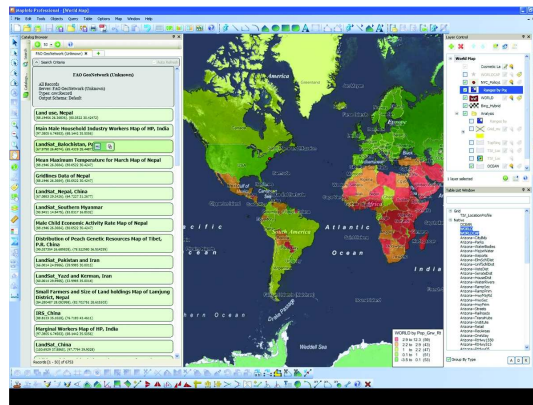
## Softwarebeschreibung

MapInfo Professional ist eine Desktop-Location-Intelligence-Lösung, mit der raumbezogene Daten dargestellt, bearbeitet und analysiert werden können.

Es sind zahlreiche Add-Ons und Zusatzprodukte wie Drivetime, Vertical Mapper oder MapXtreme erhältlich.

## Einsatzgebiete

Visualisierung von eigenen Daten mit geographischem Bezug wie Adressen (bspw. Standorten) auf einer Karte; Integration von Gebietsgrenzen und soziodemographischen sowie -ökonomischen Daten für die Analyse von Zielmärkten. Weitere Einsatzgebiete: Zustellplanung, Außenwerbeplanung, Tourenoptimierung u.v.m.



## Neuheiten in 10.5

Zugriff auf Kartendaten wie Bing Maps durch Tile-Server-Technologie, neuartiger übergreifender Metadatenbrowser, freibewegbares Tabellenlistenfenster

## Datenintegration

Geodaten (Gebietsgrenzen, Straßennetze, Rasterkarten etc.) und sozioökonomische Daten wie Bevölkerungs- oder Kaufkraftdaten beispielsweise über DDS.

## Quelle

Pitney Bowes

## Erhältliche Sprachen

Deutsch, Englisch, Französisch, Russisch, weitere auf Anfrage.

## Datenformate

.TAB, MIF/MID, .xls, .mdb, .csv, Textdateien, Bilddateien, .SHP und viele weitere

## Aktualisierungsintervalle

Jährlich

## Preis

Preise und weiterführende Informationen erhalten Sie gerne auf Anfrage.